



MÁSTER EN  
FINANZAS  
[MDF]

# 60 años formando profesionales globales en marketing, business y tecnología

Fundada en 1965 con la misión de formar profesionales que den respuesta a las necesidades cambiantes de la Empresa y la Sociedad desde un punto de vista ético. Nuestra alta vinculación con el entorno empresarial nos ha facilitado enlazar docencia y realidad empresarial, dotando a todos los programas de la flexibilidad que permite al alumnado salir de nuestras aulas realmente capacitado para enfrentarse a los retos actuales de organizaciones modernas con posibilidades reales de éxito, siendo además motores de cambio en las mismas.

Son más de cinco décadas en las que hemos generado programas innovadores impartidos por un profesorado cualificado de excelente perfil académico, probada experiencia docente y reconocida trayectoria profesional. Además, promovemos un elevado número de actividades donde contamos con la presencia de relevantes miembros de la empresa: conferencias, foros, masterclass, practice days, etc.



+70.000  
Antiguos  
alumnos



11 Campus en España  
y alianzas estratégicas  
en 5 continentes



Acuerdos con  
+145 universidades



Primeras posiciones  
en rankings empresariales

La calidad de nuestros programas está avalada por acreditaciones y certificaciones nacionales e internacionales:



# Rankings y Reconocimientos

## [Posicionados entre los mejores]

Importantes medios de comunicación nacionales e internacionales, así como otras instituciones de prestigio, han reconocido la calidad de los programas de ESIC, premiando su liderazgo y situándolo en las primeras posiciones de múltiples rankings.

### EXCELLENT



ESIC reconocida con 5 estrellas por QS STARS. Trabajamos junto al alumnado, alumni, docentes, personal de gestión y empresas empleadoras de nuestros graduados para hacer que nuestros programas sean reconocidos nacional e internacionalmente por los medios más prestigiosos, situándonos en el camino correcto para la excelencia, detectando los indicadores claves y críticos de éxito.



ESPAÑA

7

Finanzas



EUROPA

80

Finanzas

**Bloomberg  
Businessweek** | ESPAÑA

4

Best  
Business School

**youth  
incorporated** |

ESPAÑA

3

Finanzas

**youth  
incorporated** |

EUROPA

29

Finanzas


# MÁSTER EN FINANZAS [MDF]

Programa orientado a la dirección financiera desde la estrategia global de la empresa y con una vocación muy práctica.

El Máster en Dirección Financiera (MDF) de ESIC te prepara para asumir puestos de responsabilidad en el área financiera, combinando formación técnica en finanzas con habilidades directivas y una perspectiva empresarial global.

Aprenderás a tomar decisiones clave en áreas fundamentales como el análisis financiero y el control de gestión, la gestión del capital y las inversiones, la planificación financiera y la modelización, las finanzas corporativas —incluyendo la valoración de empresas, fusiones y adquisiciones (M&A) y las finanzas aplicadas a startups—, las operaciones financieras internacionales, así como la gestión de riesgos y el cumplimiento normativo (compliance).

Además, recibirás formación en el certificado en sostenibilidad ESG Essentials, acreditado por EFFAS, y en la formación en el Certificado de Experto en Valoración de Empresas (CEVE) acreditado por el Instituto Español de Analistas.

 12 meses

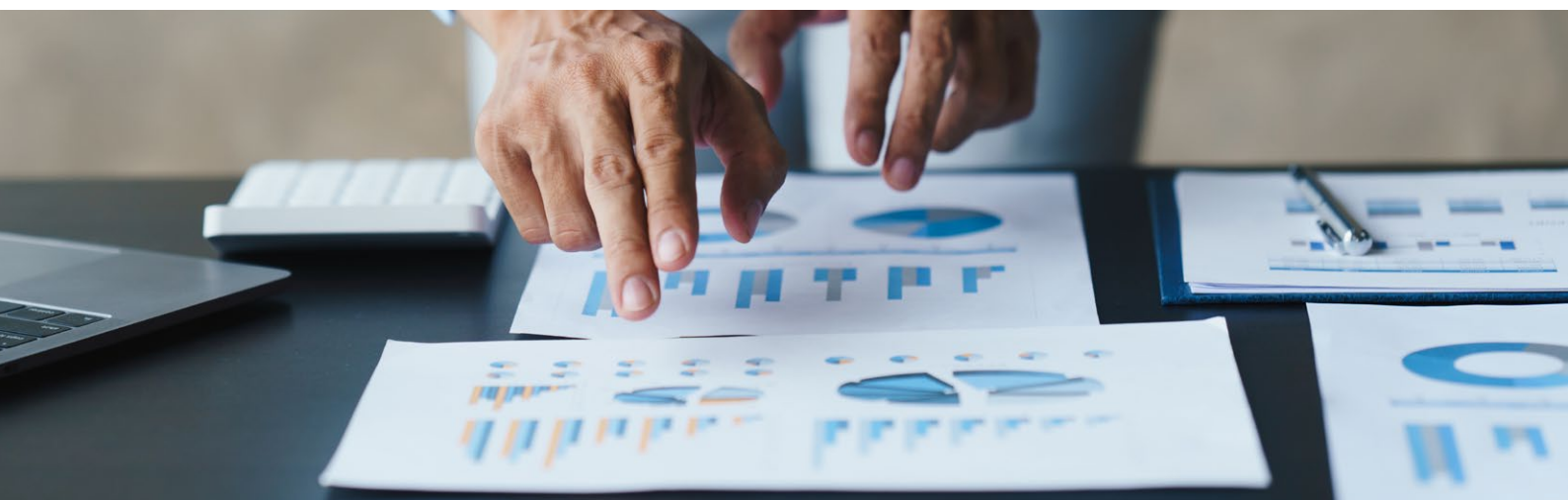
 Executive

 Título propio de ESIC University

 Español

 Presencial

 60 créditos ECTS



# ¿POR QUÉ ESTUDIAR FINANZAS?

En un mundo en continuo cambio, donde la internacionalización, las tecnologías y las distintas crisis hacen que la supervivencia de las empresas sea un constante reto, cada vez se demandan más profesionales altamente cualificados del mundo de las finanzas, que sean capaces de controlar, crear y ayudar a cumplir con la estrategia de la compañía, con un alto nivel de eficacia y liderazgo.



## ESTRATEGIA

El área financiera es clave en cualquier empresa y destaca por su elevada tasa de empleabilidad y nivel salarial. Su aportación es esencial en la toma de decisiones y la creación de valor, lo que la convierte en una opción estratégica para quienes buscan estabilidad, responsabilidad y crecimiento profesional sostenido a medio y largo plazo.



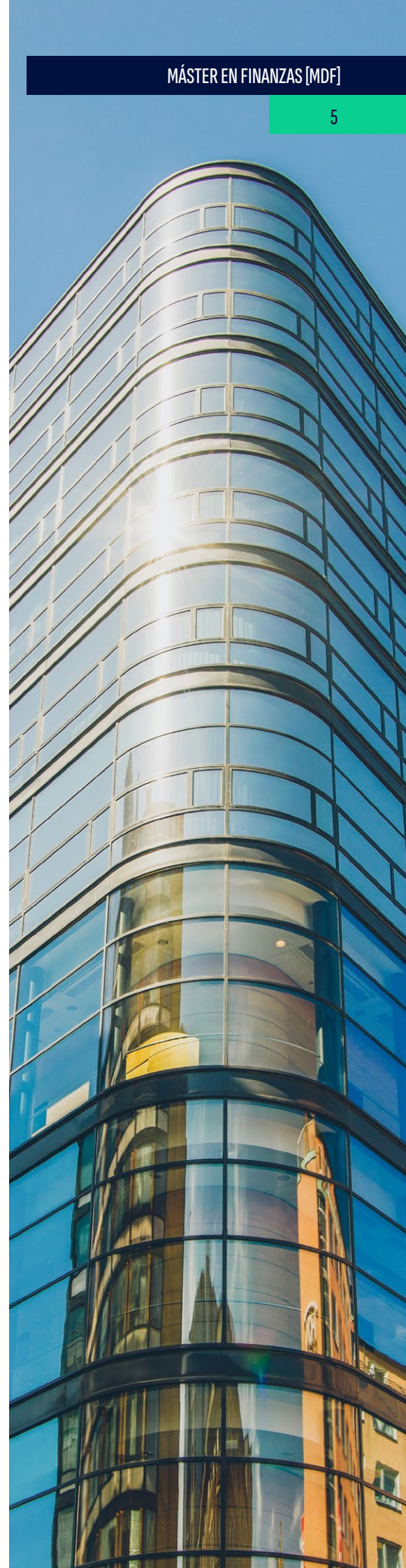
## TRANSVERSALIDAD

El perfil financiero es transversal y estratégico, ya que participa en decisiones clave de diferentes áreas. Esta visión global de la empresa te permitirá asumir funciones de liderazgo, crecer dentro de la organización y acceder a múltiples oportunidades de desarrollo en distintos departamentos o sectores.



## EMPRENDIMIENTO Y PROYECCIÓN INTERNACIONAL

Las competencias analíticas y técnicas de un financiero son fundamentales si decides emprender, ya que te permiten entender la viabilidad de tu negocio. Además, favorecen tu proyección internacional, ya que las empresas valoran estos perfiles en un entorno global donde el lenguaje financiero es común.



# VENTAJAS DE ESTUDIAR EN ESIC

- **TRAYECTORIA CONSOLIDADA Y RECONOCIMIENTO INTERNACIONAL**

Desde 1992, el MDF ha formado a más de 2.000 profesionales, muchos en puestos directivos. Además, cuenta con reconocimiento internacional en rankings como Times Higher Education y QS, situándose entre los mejores programas en Value for Money en Europa.

- **ENFOQUE ESTRATÉGICO Y VISIÓN GLOBAL**

Preparación específica para liderar la dirección financiera con una visión completa del negocio y sinergias entre áreas clave, reforzando el rol estratégico del financiero dentro de la empresa.

- **APRENDIZAJE PRÁCTICO CON EXPERTOS DEL SECTOR**

Claustro compuesto por profesionales en activo que combinan experiencia real y docencia aplicada, lo que garantiza una formación dinámica, actualizada y orientada a la práctica.

- **ALTA EMPLEABILIDAD Y MEJORA PROFESIONAL**

El máster facilita la inserción laboral: la mayoría del alumnado encuentra empleo en el primer año o mejora significativamente su posición profesional tras cursarlo.

- **CONEXIÓN DIRECTA CON EL ENTORNO EMPRESARIAL**

Los contenidos se adaptan constantemente a las necesidades del mercado gracias a la estrecha relación de ESIC con empresas y organizaciones del sector financiero.

- **DESARROLLO DE HABILIDADES DIRECTIVAS Y VALORES**

Fuerte enfoque en competencias transversales y habilidades de liderazgo, esenciales para tomar decisiones en entornos complejos y liderar equipos de forma efectiva y ética.

- **CERTIFICACIÓN ESG ESSENTIALS ACREDITADA POR EFFAS**

El máster incluye formación en el programa ESG Essentials, acreditado por EFFAS, que cubre los aspectos clave de sostenibilidad y regulación en inversión y asesoramiento financiero.

- **CERTIFICACIÓN CEVE EN VALORACIÓN DE EMPRESAS**

El máster incluye la formación en el programa CEVE, emitido por el Instituto Español de Analistas, que acredita conocimientos técnicos avanzados en valoración de empresas, M&A y otras áreas estratégicas.

## PERFIL DE ENTRADA

Este máster es para ti si ya trabajas en finanzas, o si vienes de otra área y quieres enfocar tu carrera hacia la dirección financiera, la dirección corporativa, la consultoría, la dirección general o el emprendimiento empresarial.

La metodología práctica y el enfoque cercano del profesorado te permitirá avanzar desde tu propio nivel y dar el salto profesional que estás buscando.

## ¿CÓMO SON LOS ESTUDIANTES DEL MÁSTER EN FINANZAS?

**19%** Alumnos internacionales

**89%** de nuestros alumnos del MDF trabajan en Europa

**11%** de nuestros alumnos del MDF trabajan en Asia

**100%** de nuestros alumnos tienen un perfil senior al terminar el programa

**63%** de nuestros alumnos trabajan en el sector banca, servicios financieros y consultoría





## OBJETIVOS

Conviértete en un perfil estratégico capaz de alinear las finanzas con los objetivos corporativos, aplicando herramientas avanzadas, tecnologías Fintech y una visión crítica para maximizar el valor empresarial, impulsar la eficiencia y liderar con decisión.



Desarrollarás estrategias financieras alineadas con la visión y objetivos corporativos, utilizando herramientas avanzadas de planificación y modelización financiera, así como métodos de valoración de inversiones para maximizar el crecimiento y el valor empresarial.



Adquirirás conocimientos financieros de forma transversal, integrándolos en la estrategia de la empresa, favoreciendo también tu capacidad para el emprendimiento.



Junto a las habilidades técnicas, desarrollarás una visión crítica, con la que serás capaz de anticipar el impacto financiero en la rentabilidad y sostenibilidad del negocio.



Integrarás modelos de planificación financiera con indicadores clave de desempeño (KPIs) y sistemas de control de gestión, facilitando el análisis continuo y la recomendación de mejoras para optimizar el rendimiento empresarial.



Conocerás herramientas Fintech innovadoras para modernizar y mejorar los procesos financieros, actuando como un catalizador de valor y eficiencia dentro de la empresa.



Desarrollarás habilidades directivas esenciales para liderar equipos, gestionar conflictos, resolver situaciones complejas de forma sistemática y creativa, y tomar decisiones estratégicas informadas y responsables.

# SALIDAS PROFESIONALES

Este máster te prepara para liderar y gestionar con éxito el área financiera de cualquier organización. Podrás asumir funciones de análisis, control y dirección financiera, participar en operaciones estratégicas como fusiones y adquisiciones, impulsar procesos de transformación digital en finanzas o emprender tus propios proyectos en el ámbito financiero.

- Director financiero (CFO)
- Consultor en estrategia financiera
- Controller financiero
- Analista financiero y de operaciones M&A
- Analista de riesgos
- Responsable de tesorería
- Auditor de cuentas
- Consultor en transformación financiera
- Emprendedor o intraemprendedor en proyectos financieros



# EMPLEABILIDAD

**94%** de nuestro alumnado en Finanzas está empleado durante el primer año desde la finalización de su programa.

**+3200\*** empresas colaboradoras en incorporación de talento anuales

**+4000\*** oportunidades de prácticas son gestionadas anualmente por la Unidad en nuestros Campus

**+1,800** oportunidades laborales disponibles en nuestro portal de empleabilidad anualmente



# FACTORES DIFERENCIALES



El MDF de ESIC está situado en 4ª posición mundial según el ranking de Times Education y 1ª posición en Value for Money en Máster en Finanzas en España y Europa y 2º a nivel Mundial.



Desde 1992, el MDF de ESIC viene formando profesionales de las finanzas, y cuenta ya con más de 2.000 egresados en puestos directivos.



100% empleabilidad al año de haber terminado el programa.



La orientación del MDF de ESIC es sobre todo práctica, con un claustro formado por profesionales de primera línea, que combinan su experiencia profesional con su pasión por la docencia.



Cada sesión en el máster está muy orientado al desarrollo de la capacidad de toma de decisiones, incluso en entornos complejos y disruptivos.



ESIC tiene una alta vinculación con el entorno empresarial y adaptamos nuestros programas a las últimas tendencias y necesidades del mundo de la empresa.



En ESIC damos un peso relevante en nuestros programas a las habilidades directivas y a los valores de la empresa, que son cada vez más demandadas y que favorecerán tu adaptación a un mundo en constante cambio.






Compartirás tu experiencia con alumnos internacionales.



# MÉTODO DOCENTE

## TRANSFORMATIVE LEARNING BY ESIC

Un modelo centrado en ti que potencia tu desarrollo personal y profesional a través de:

-  Aplicación práctica de la realidad empresarial
-  Desarrollo de soft skills
-  Profesorado experto
-  Comunidad diversa e internacional
-  Acceso a todos los recursos ESIC

Incluye materiales online, autoevaluaciones, tutorías personalizadas, actividades experienciales y un proyecto final tutelado, todo orientado a poner en práctica lo aprendido de forma progresiva.

# PROGRAMA ACADÉMICO

El máster combina asignaturas actualizadas con un TFM que desarrollarás durante todo el máster. Cada asignatura aborda temas clave con un enfoque práctico: talleres, proyectos digitales y la aplicación de herramientas y estrategias en entornos reales.

## 1. ANÁLISIS Y DIAGNÓSTICO PARA LA TOMA DE DECISIONES

Esta primera asignatura está diseñada para forjar los cimientos de todo buen director financiero, donde se aprenderán y practicarán las técnicas de análisis y diagnóstico financiero de una empresa, siempre desde la perspectiva de la toma de decisiones y de las distintas circunstancias que pueden darse en una empresa.

- Finanzas para la dirección
- Cálculo y análisis de costes



## 2. ESTRATEGIA GLOBAL EMPRESARIAL

La estrategia de la empresa está intensamente ligada a las finanzas, y una impacta directamente en la otra. Esta asignatura ofrece una comprensión integral de los fundamentos estratégicos que guían la dirección empresarial en un entorno globalizado y dinámico, con un enfoque especial en las finanzas, pero también en la transformación digital y en la sostenibilidad, en las que el área financiera se encuentra cada vez más implicada.

- Formación al Certificado ESG Essentials
- Estrategia Empresarial
- Simulador Estrategia y Negocios Internacionales
- Ética Empresarial y Sostenibilidad
- Transformación digital

## 3. HABILIDADES DIRECTIVAS

Diseñada para potenciar competencias esenciales como el pensamiento crítico, la comunicación efectiva y el liderazgo, así como técnicas avanzadas de negociación. Estas habilidades son hoy las más buscadas por las empresas con independencia del tamaño que tengan y del sector en el que se encuentren. Los alumnos participarán en ejercicios prácticos para gestionar relaciones estratégicas en entornos empresariales complejos. Los temas que componen esta asignatura se verán a lo largo del programa, para que el alumno vaya integrando estos conocimientos de forma acompañada a su desarrollo en el máster.

- Comunicación y Liderazgo
- Pensamiento Crítico
- Negociación

## 4. GESTIÓN DE CAPITAL

La asignatura “Gestión del Capital” está diseñada para proporcionar a los estudiantes una comprensión profunda de los principios y prácticas esenciales para gestionar eficazmente los recursos financieros de una empresa. A través de esta asignatura, los estudiantes aprenderán a optimizar el uso del capital circulante y a tomar decisiones sobre inversiones a largo plazo, asegurando la sostenibilidad y el crecimiento de la empresa.

- Gestión del capital circulante y la tesorería
- Capital budgeting

## 5. PLANIFICACIÓN Y MODELIZACIÓN FINANCIERA

La modelización financiera es una herramienta crucial en el ámbito financiero que permite representar la realidad económica de una empresa de manera simplificada y cuantitativa y realizar proyecciones de flujos de caja, los estados financieros y otros indicadores claves en una empresa.

En esta asignatura nos centraremos en la planificación financiera y los presupuestos, en los que la financiación a largo plazo y la fiscalidad, junto con la gestión de capital que vimos en la anterior asignatura, tendrán un papel importante.

- El presupuesto y el plan financiero de la empresa
- Financiación y productos financieros
- Fiscalidad y sociedad mercantil

## 6. VALORACIÓN DE EMPRESAS

Es la asignatura central del máster, diseñada para proporcionar a los estudiantes una comprensión profunda de las técnicas y métodos utilizados para valorar empresas en diferentes contextos, que será la línea principal, además, del trabajo de fin de máster.

Además, abordaremos las particularidades de las finanzas para startups, abordando los desafíos y oportunidades específicos que enfrentan las nuevas empresas en su camino hacia el crecimiento y la sostenibilidad.

- Valoración de la empresa
- Finanzas para las startups



## 7. FINANZAS CORPORATIVAS

Esta asignatura complementa la asignatura de Valoración de la Empresa y, en ella, los estudiantes explorarán temas clave como las fusiones y adquisiciones (M&A), las opciones de financiación alternativa, la gestión de las relaciones con inversores. Además, con el objetivo de saber analizar y leer los estados financieros de las grandes compañías, abordaremos los aspectos de la consolidación financiera y las principales diferencias entre las Normas Internacionales de Información Financiera (NIIF) y las US GAAP, que son los modelos bajo los que tienen que contabilizar la mayor parte de los grupos de empresas y empresas cotizadas a nivel mundial.

- M&A, Financiación alternativa y relación con inversores
- Consolidación y armonización contable internacional

## 8. FINANZAS INTERNACIONALES

La empresa actual se mueve en un entorno global y las empresas necesitan estar mirando siempre al exterior, para expandirse en el ámbito internacional, o para operar con compañías en el exterior. Esta asignatura, proporciona a los estudiantes una comprensión profunda de los principios y prácticas financieras en el ámbito internacional, explorando cómo las empresas gestionan las operaciones financieras internacionales, cómo enfrentan los riesgos asociados en ese contexto y cómo aprovechan las oportunidades de crecimiento que ofrece el mercado global.

## 9. PERFORMANCE Y CONTROL DE GESTIÓN

A lo largo del programa y, hasta este punto, hemos recorrido las principales funciones de análisis, diagnóstico, planificación y valoración de la empresa, y en esta asignatura, mediremos cuál ha sido el resultado de nuestra gestión y daremos cuenta a nuestros stakeholders de nuestra labor y de las posibles desviaciones frente a nuestra planificación. Abordaremos también los requisitos que nos impone la legislación y que afectan directamente al financiero de la empresa. Nos prepararemos también para gestionar potenciales crisis financieras, cuestión que, en los tiempos de disrupción que nos movemos, se hace indispensable para cualquier director financiero.

- Auditoría, control de gestión, reporting y compliance
- Financial crisis management

## 10. DESARROLLO PROFESIONAL Y NETWORKING

Esta asignatura potencia la empleabilidad mediante actividades formativas orientadas al desarrollo de habilidades clave para el entorno profesional.

Además, como parte del itinerario de esta asignatura, podrás optar a espacios adicionales de conocimiento y networking, seleccionando —de un listado de master classes masterclass, talleres y eventos— aquellas actividades que mejor se alineen con tus intereses profesionales y objetivos de desarrollo dentro del programa.

No caminarás solo: tendrás el respaldo de profesionales que te ayudarán a potenciar tu perfil y tus decisiones.

## 11. TRABAJO DE FIN DE MÁSTER (TFM)

Al finalizar el máster, presentarás el trabajo de fin de máster (TFM), que consiste en un trabajo en grupo, con tutorías y una presentación final ante un tribunal.

En tu trabajo final, realizarás un análisis, diagnóstico y valoración de una empresa real.

---

\*Estructura académica sujeta a cambios. Algunas sesiones de realidad empresarial y networking podrían impartirse en webinars fuera del horario lectivo.



# PARTE PRÁCTICA

El MDF se caracteriza por un enfoque eminentemente práctico. Trabajarás con el método del caso de forma habitual en las distintas asignaturas, lo que dará lugar a debates enriquecedores entre el profesorado y vosotros, el alumnado. Este enfoque convierte el aprendizaje en una experiencia dinámica y reflexiva, en la que serás protagonista al proponer soluciones, contrastarlas con tus compañeros y enriquecerte con la visión y experiencia profesional del profesorado.

Uno de los grandes diferenciadores del programa es el uso de un simulador avanzado para la toma de decisiones estratégicas. A través de él, te enfrentarás en grupo a escenarios empresariales realistas, asumiendo el rol de la dirección de tu propia compañía. En un entorno competitivo y colaborativo, deberás tomar decisiones clave en distintos contextos con un objetivo claro: maximizar el valor para los accionistas.

## TALLERES

Este programa cuenta con actividades complementarias a las asignaturas que te permitirán profundizar y hacer foco de manera práctica. Participarás, si así lo deseas, en realidades empresariales, que son aproximaciones a empresas y casos reales de aplicación, en webinars con directivos fuera del horario lectivo.

## SIMULADOR PARA LA TOMA DE DECISIONES

A través de una plataforma interactiva pondrás en práctica sus aprendizajes y en un ambiente de competencia amistosa, mostrará su pensamiento crítico y sus habilidades analíticas. Agrupados en equipos, los participantes asumen un rol corporativo y trabajan en colaboración para resolver diferentes situaciones de su estrategia y operaciones de la empresa.

## FORMACIÓN PARA CERTIFICACIONES

Conseguirás formación para:

- Certificado en sostenibilidad ESG Essentials, acreditado por EFFAS
- Certificado de Experto en Valoración de Empresas (CEVE) acreditado
- Curso para certificado de Harvard de Excel avanzado y modelización financiera



# DÓNDE TRABAJAN NUESTROS ALUMNOS



accenture



Sabadell



BNP PARIBAS



Capgemini



Deloitte.



EY



KPMG



NH  
HOTELS &  
RESORTS



pwc



SEQUOIA COMPANY  
OF RESTAURANTS



# EXPERIENCIA INTERNACIONAL

## GEORGETOWN UNIVERSITY – EEUU, WASHINGTON



Únete al curso intensivo de 5 días "Understanding Today's Business Environment" en Georgetown University. Sumérgete en clases impartidas en inglés por profesores de prestigio y expertos del sector para explorar los factores económicos, tecnológicos, sociales y políticos que definen el entorno empresarial actual. Descubre el impacto de la inteligencia artificial, las instituciones financieras internacionales y las nuevas tendencias en liderazgo global. Complementa tu experiencia académica con visitas culturales a lugares emblemáticos de Estados Unidos. Una oportunidad única para transformar tu visión estratégica desde el corazón de América.

**DURACIÓN:** 1 semana (programa intensivo en Washington D.C.)

### ¿QUÉ INCLUYE?

- Clases presenciales con profesores y expertos del sector.
- Estudios de caso sobre economía global, IA y política financiera.
- Visitas a instituciones financieras internacionales.
- Experiencia cultural en hitos clave de la cultura americana.
- Certificado de Georgetown University al finalizar.

### ¿QUÉ NO INCLUYE?

- Alojamiento.
- Vuelos.
- Comidas.

¿Tienes dudas?

**¡CONTÁCTANOS!**  
[oficina.internacional@esic.edu](mailto:oficina.internacional@esic.edu)





## EM NORMANDIE – FRANCIA, LE HAVRE

Sumérgete en el curso intensivo de 5 días "ESG in the New Business Era" en EM Normandie y descubre cómo las empresas integran los criterios ambientales, sociales y de gobernanza en su estrategia global. Aprende en inglés con profesores expertos y profesionales de la sostenibilidad a través de clases, casos prácticos y visitas a empresas líderes. Desarrolla tu capacidad para comunicar compromisos ESG, liderar políticas de impacto y avanzar hacia una economía circular y responsable.

**DURACIÓN:** 1 semana (programa intensivo en Le Havre)

### ¿QUÉ INCLUYE?

- Clases presenciales con expertos en ESG y sostenibilidad.
- Estudios de caso sobre gobernanza y sostenibilidad.
- Estrategias de comunicación interna y externa en ESG.
- Visitas a empresas líderes en el sector.
- Certificado de finalización de EM Normandie.

### ¿QUÉ NO INCLUYE?

- Alojamiento.
- Vuelos.
- Comidas.

¿Tienes dudas?

¡CONTÁCTANOS!  
[oficina.internacional@esic.edu](mailto:oficina.internacional@esic.edu)



## ESTONIAN BUSINESS SCHOOL – ESTONIA, TALLÍN

¡Descubre el programa intensivo de 5 días "Digital Innovation and Transformation: Estonia's Path to the Future" en el país más digitalizado de Europa! Aprende en inglés con expertos en innovación digital a través de sesiones prácticas, visitas a startups y formación en metodologías ágiles y diseño centrado en el usuario. Evalúa la viabilidad de nuevas soluciones tecnológicas mientras te sumerges en el ecosistema emprendedor de Estonia. Una oportunidad única para transformar tu enfoque empresarial con una visión innovadora y global.

**DURACIÓN:** 1 semana (programa intensivo en Tallín)

### ¿QUÉ INCLUYE?

- Clases presenciales con expertos en innovación digital.
- Visitas a Start Ups y sesiones académicas.
- Formación en metodologías ágiles y diseño centrado en el usuario.
- Evaluación del potencial y viabilidad de innovaciones digitales.
- Certificado de finalización.

### ¿QUÉ NO INCLUYE?

- Alojamiento.
- Vuelos.
- Comidas.

¿Tienes dudas?

**¡CONTACTANOS!:**  
[oficina.internacional@esic.edu](mailto:oficina.internacional@esic.edu)



# EXTENSION PROGRAMME

Amplía tus horizontes académicos y profesionales con el Extension Programme, una oportunidad única de especialización internacional. Diseñado para complementar tu formación, este programa te permite elegir asignaturas y cursos de un portfolio exclusivo de más de 60 universidades en Europa, Asia y América.

Podrás personalizar tu aprendizaje con materias alineadas a tu carrera y adquirir conocimientos clave para tu futuro profesional. Al finalizar, recibirás un certificado oficial con asignaturas y créditos acreditados, validando tu experiencia global, y sin coste académico, ya que ESIC lo cubre a través de sus acuerdos bilaterales. ¡Lleva tu formación al siguiente nivel y destaca en un mundo sin fronteras!

**DURACIÓN:** de 3 a 12 meses  
(mínimo 12 créditos)

## ¿QUÉ INCLUYE?

- Clases presenciales universitarias.
- Evaluación y seguimiento.
- Certificado de finalización, acta de notas y créditos acreditativos.

## ¿QUÉ NO INCLUYE?

- Vuelos
- Alojamiento
- Manutención

¿Tienes dudas?

**¡CONTÁCTANOS!:**  
[oficina.internacional@esic.edu](mailto:oficina.internacional@esic.edu)





## CLAUSTRO Y PONENTES INVITADOS

La esencia de nuestro programa reside en un excepcional claustro de profesores. Nuestro claustro está compuesto por destacados profesionales y académicos con una vasta experiencia en el ámbito del marketing y las ventas. Estos expertos combinan su profundo conocimiento teórico con una sólida experiencia práctica, ofreciendo a los estudiantes una perspectiva única y valiosa. Además, muchos de nuestros profesores ocupan posiciones de liderazgo en empresas de renombre, lo que garantiza una conexión directa con las últimas tendencias y prácticas del sector.

### DIRECTORA DEL PROGRAMA PATRICIA GARCÍA SÁNCHEZ DE LA BARREDA

Socia directora de MacroYield, compañía de análisis de estrategia de mercados. 25 años de experiencia en el sector financiero en análisis de renta variable y desarrollo de negocio, iniciando su carrera en Deloitte en el área de auditoría. Curso superior de renta fija (IEB) y licenciada en ciencias económicas y empresariales.

**FRANCISCO JAVIER ORTEGA VERDUGO**

Executive MBA por el Instituto Internacional San Telmo. Máster en Director Económico-Financiero por el Centro de Estudios Financieros. Máster en Recursos Humanos y Organización por ESIC Business & Marketing School. Actualmente: CFO - Director Financiero en Grupo Puma. Anteriormente: Controller de Gestión en GES Seguros y Reaseguros.

**FRANCISCO DUATO VAYÁ**

Doctor en Dirección de Empresas por la Universidad Católica de Valencia. Licenciado en Ciencias empresariales y Diplomado Estudios Avanzados por la Universidad de Valencia. PDD y Executive Education Certificate por IESE y Curso Experto en Valoración de Empresas por INCARI. Actualmente Socio en ONEtoONE Corporate Finance Group. Grupo especializado en la asesoría en M&A (fusiones y adquisiciones) para empresas del middle market. Profesor invitado en la Universidad de Valencia y Profesor de ESIC. Anteriormente Director Financiero y de Administración de empresas como CV Capital, IRRIMON SA y SILOMAR SL.

**MIGUEL ÁNGEL POVEDANO JIMÉNEZ**

Socio director del área de Corporate Finance y Forensic de la consultora HS&Co. Amplia experiencia en la dirección de compañías, desde CFO a Director General o la Dirección de Internacionalización y en el mundo de la consultoría. Miembro fundador del Observatorio de Inteligencia Económica ESIC-Iberinform. Doctor en Economía y Empresa, Licenciado en Ciencias Económicas, Grado en Administración y Dirección de Empresas, Técnico Superior en Contabilidad y Análisis Económico-Financiero y Máster en Comercio y Relaciones Económicas Internacionales. Amplia experiencia en el área de la docencia, destacando la Dirección de la Categoría de Management en ESIC o de diversos másteres en otras escuelas, en las áreas de Finanzas, Comercio y Relaciones Económicas Internacionales y MBAs internacionales, estos últimos acreditados por la ANECA.

**FAUSTINO CALZÓN MENÉNDEZ**

Máster en Dirección de Comercio Internacional, ESIC Business & Marketing School. Licenciatura en Ciencias Económicas y Empresariales, UBA Argentina. Actualmente: Director de Consultoría, FM Consultores. Anteriormente: Director de Proyectos, CESA. Director de Planificación de Nuevos Negocios en Latinoamérica, Grupo Gas Natural. Controller, Grupo Banesto Industrial. Jefe de Auditoría Interna. Banco Río de la Plata S.A. Responsable de Costes Industriales, Loma Negra S.A. Analista de Créditos, Banco de la Nación Argentina.

**IOANA LAZAR**

Doctorando en la Universidad Pontificia Comillas - ICADE, licenciada por la Academia de Estudios Económicos de Bucarest, Rumanía. MBA por IE Business School y Fellow of Higher Education Academy UK. Actualmente: Profesor de finanzas de ESIC Business & Marketing School. Colabora con diversos fondos de capital riesgo y escuelas de negocio en áreas de gobierno corporativo y capital riesgo. Miembro co-fundador de la Asociación de Consejeros Independientes Rumanía, y miembro de la AED. Anteriormente: Socia y Country Director de GED Capital, gestionando un fondo de capital riesgo de 150 m Euros. Ha sido ponente en varias escuelas de negocio y en Invest Europe (EVCA) como experta en inversiones de fondos de capital riesgo. Ha sido Chairwoman de TEB Energy, CBB, Consejera de Aleastur, Alcotan Ingenierias, BioOils, CBB, Continental Hotels, Estudio Pereda, Grupo A, Happy Tour, Infopress, Paravion, Serlima Portugal.

### **FRANCISCO ISIDRO NÚÑEZ**

Socio Fundador de Isidro Núñez & Asociados, y anteriormente director comercial de Negocio Internacional, Mercado de Capitales y Productos de Empresa de Bankinter. MBA y Graduado en Administración y Dirección de Empresas.

### **MIGUEL ÁNGEL CALDERÓN MOLINA**

Director Asociado en Tatum Consulting Internacional. Doctor en Gestión Estratégica y Organización, Licenciado en Ciencias Económicas y Empresariales, Executive MBA, Máster en Coaching Personal, Ejecutivo y Empresarial acreditado por ASESICO (Asociación Española de Coaching) y Practitioner en Programación Neurolingüística (PNL). Certificado en Balanced Scorecard por los profesores KAPLAN & NORTON (Harvard Business School. Boston, MA) y Black-Belt en Lean-Sigma. Profesor de Estudios de Postgrado en Estrategia y Control de Gestión en diversas Escuelas de Negocio.

### **RICARDO GARCÍA LORENZO**

Director de Cajamar Innova. Subdirector de Innovación Agroalimentaria del Grupo Cooperativo Cajamar/BCC. Anteriormente Director del Staff de la Dirección General de Negocio y Director de Banca de Empresas y Negocio Agroalimentario del Grupo Cooperativo Cajamar. Miembro del Comité de Negocio y del Comité de Riesgos e Inversiones. Doctorado en Economía Financiera (Pendiente Tesis), Licenciatura en Ciencias Económicas y Empresariales y en Ciencias Actariales y Financieras por la Universidad Complutense de Madrid. Programas de Alta Dirección en la Universidad de Chicago; en la London Business School; IESE, y Ohio State.

### **EUGENIO GARCÍA GAMITO**

Socio director Área Financiera Aira Consultores, anteriormente directivo en el Grupo Santander. Licenciado en Ciencias Económicas y Empresariales. Alumni en el MDF, Máster en Comercio Internacional (Imafe).

### **LUIS MORENO SALAS**

Vicepresidente de Transformación y Sostenibilidad de la empresa consultora internacional Newlink y Presidente del Chapter de Analistas Valoradores de Empresas del Instituto Español de Analistas Financieros. Ex directivo en el Grupo BBVA. Licenciado en Ciencias Económicas y Empresariales por CUNEF y DEA en Economía Financiera. Certificado CEFA y CEVE por el Instituto Español de Analistas Financieros.

### **PEDRO VAREZ**

Head of Finance – Wildstone Spain (Sector Publicidad Exterior. Dirección Financiera y Control del Grupo de Empresas). Ha ocupado distintos puestos en la dirección financiera, destacando sus funciones de Director Financiero/RRHH Corporativo – Miembro Consejo- Grupo Redext, Director de Recursos y Medios – Grupo Caramelo, Director General – Sistemas Estratégicos, Subdirector General – Cámara de Madrid o Gerente Auditoría – Carvajal Asociados (en la actualidad Grupo Audalia). Executive EMBA (IE Business School), Programa Superior de Finanzas Corporativas (IESE Business School), Programa Superior de Tecnología y Sistemas de Información (IE Business School). Máster en Auditoría Financiera (IADE). Licenciado en Ciencias Empresariales en la especialidad de Auditoría. Auditor de Cuentas en el Ministerio de Economía.



Impulsa tu carrera con el apoyo de la Unidad de Desarrollo Profesional de ESIC (UDP)

La UDP te acompaña en cada etapa de tu trayectoria, tanto como estudiante como al convertirte en Alumni:

**4.000** ofertas de prácticas gestionadas desde el área de Empleabilidad

**+2.000** ofertas de empleo anuales

**95%** ratio de empleabilidad global

Cuenta con un portal propio, portales internacionales, y realiza actividades de reclutamiento, ferias y formación en empleabilidad.

**Recuerda:** tu éxito profesional también dependerá de tu iniciativa para identificar oportunidades y tu implicación en el proceso.

Amplía la información sobre los Servicios de Empleabilidad y Emprendimiento aquí.



# PROCESO DE ADMISIÓN

La toma de decisiones relacionadas con la elección de tus estudios es algo muy importante, y en ESIC nos lo tomamos muy en serio. Nuestro equipo de asesores tiene como objetivo ayudarte y aclarar todas las dudas que tengas. Te acompañamos durante todo el proceso del camino, guiándote y asesorándote para que elijas la mejor opción para tu carrera profesional.

Estos son los pasos a seguir:

## 1. SOLICITUD

- Solicita información a través de nuestro formulario.
- Un asesor se pone en contacto contigo en las siguientes 24-48h.
- Tenéis una primera llamada como toma de contacto y se convoca una asesoría para preguntas y dudas.
- Se tiene una segunda llamada donde se resuelven todas tus dudas y se te orienta en todo lo que necesites.

## 2. PRUEBA

- Si el programa te encaja, procedes a postular tu candidatura.
- Prepara la documentación necesaria (como el título universitario o certificados)
- Realizas un ensayo personal y profesional.
- Entregas toda la documentación.



### 3. ENTREVISTA

- Una vez que se aprueba la documentación, te citan para una entrevista con el director o directora del programa.
- En esa entrevista, podréis conversar sobre especificaciones que quieras saber sobre el programa, así como dudas.

### 4. MATRICULACIÓN

- Tras la entrevista, en 24-48h tu asesor contactará contigo para notificarte si has sido aceptado en el programa.
- Dispones de unos 5 días para formalizar la matrícula.
- Una vez completada, recibirás tus accesos (aula virtual, correo, etc.).
- Finalmente, te damos la enhorabuena y te animamos a aprovechar al máximo tu formación.



**MADRID**

+34 91 452 41 00  
info.madrid@esic.edu

**VALENCIA**

+34 96 361 48 11  
info.valencia@esic.edu

**SEVILLA**

+34 95 446 00 03  
infosevilla@esgerencia.com

**PAMPLONA**

+34 94 829 01 55  
info.pamplona@esic.edu

**GRANADA**

+34 95 822 29 14  
infogranada@esgerencia.com

MARZO 2026



[www.esic.edu/master](http://www.esic.edu/master)